



Mögenムーゲンプラス

3

工作Forクッキングクラブ

バスボムをつくろう!

バスボムをつくってじっけんしよう



バスボムをつかったことはあるかな？
シュワシュワととけていくのにはなにがかんけいしているんだろう？
すきないろをつけたり、かたちをえらんでオリジナルのバスボムをつくろう♪



- もってくるもの**
- ・きがえ・タオル
 - ・おべんとう・すいとう (かうときはおさいふ)
 - ☆よごれでもいいふくでいこう

できたバスボムをつかってかわべでじっけんするよ♪
1つはおみやげにできるからあんしんしてね♡

10

緑の中で、元気いっぱい到大冒険 スポーツクラブ

東平尾公園

(ひがしひらおこうえん)



からだをうまくつかってくさスキーをたのしもう

からだのちゅうしんをいしきして、バランスをとるれんしゅうをしてみよう！
たいかんトレーニングにもなるよ♪



おおがたゆうぐもあるよ！
いろんなゆうぐにチャレンジしてみよう♪

- もってくるもの**
- ・おべんとう・すいとう・ぼうし (かうときはおさいふ)
 - ・タオル・きがえ・よごれものぶくろ

17

乗り物or外食クラブ



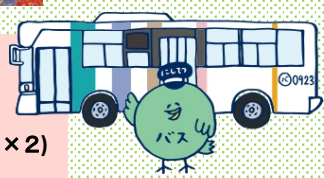
しょうやにいこう

バスにのってしょうやにいこう

バスにのって、こがのしょうやにいこうよ！
よさんないでたべたいものをみつけよう！
ドリンクバーもあるよ♪



バスにのるには、こうきょうのルールやマナーをしっかりともらないといけないね！
みんなでかくにんしてからしゅっぱつしよう！



- もってくるもの**
- ・おさいふ(1000円)
 - ・バス代 (小学生130円×2・中学生260円×2)
 - ・すいとう・ぼうし・タオル・きがえ
 - ・よごれものいれぶくろ

※福津市役所前から乗車し、中川で降ります

24

目指せ博士クラブ

どうくつたんけん

国指定 天然記念物 千仏鍾乳洞

(くにしてい てんねんきねんぶつ せんぶつしょうにゅうどう)

めざせ！どうくつはかせ



しょうにゅうどうってなんだかしてる？どんなふうでできているんだろう？
じっさいにかんさつしてどうくつのヒミツをさぐろう！



- もってくるもの**
- ・おべんとう・すいとう・ぼうし (かうときはおさいふ)
 - ・きがえ・タオル

しぜんのすばらしさをせんしんでかんじてみよう♪

※入場料はMogenが負担します

※申し込んでいる週以外でも、行きたいものがあれば、その都度申し込んでください
※定員に達している場合はお断りすることがありますので、ご了承ください
※現在のお子さんの状態に合う・合わない活動等は、ご提案させていただくこともあります
※コロナウイルス感染の状態又雨天等で内容を変更する場合があります

